



REGAL MAISON



REGAL HOMES



# REGAL MAISON

Quy mô

**55 căn Shophouse**

Loại hình

**Nhà ở kết hợp kinh doanh**

Đơn vị phát triển



REGAL HOMES

Đơn vị đầu tư và phát triển



DATXANH MIEN TRUNG

Đơn vị thiết kế

Studi8



- **Chủ đầu tư:** Công ty Cổ phần Đất Xanh Miền Trung
- **Đơn vị phân phối:** Công ty Cổ phần Đô Thị Thông Minh Việt Nam
- **Quy mô:** 4,1 hecta bao gồm 55 căn boutique hotels hạng sang và các công trình tiện ích nội khu hiện đại
- **Tổng vốn đầu tư:** 1000 tỷ đồng
- **Vị trí:** Đại lộ Hùng Vương, Phường 9, Xã Bình Kiến, Thành phố Tuy Hòa, Tỉnh Phú Yên
- **Pháp lý:** Giấy phép xây dựng, Sổ hồng
- **Thời gian triển khai:** 2021-2022
- **Trạng thái:** Đã hoàn thành



- 1 PHÚT** Biển Tuy Hòa  
Quảng trường Nghinh Phong
- 2 PHÚT** Công viên trung tâm
- 3 PHÚT** Chợ đêm Tuy Hòa  
Trung tâm thương mại Vicom Plaza
- 5 PHÚT** Bệnh viện Đa Khoa Phú Yên  
Trung tâm hành chính Phú Yên  
Ga tàu Tuy Hòa
- 7 PHÚT** Trường Đại học Phú Yên
- 10 PHÚT** Học viện Ngân hàng  
Cảng hàng không Tuy Hòa

## HƯỞNG LỢI TRỌN VẸN TẤT CẢ TIỆN ÍCH CAO CẤP DỌC ĐẠI LỘ HÙNG VƯƠNG

Regal Maison Phu Yen nằm trên đại lộ Hùng Vương - đại lộ duy nhất của Phú Yên với 3 con đường nội khu thông thẳng ra biển. Không một dự án nào có thể sở hữu vị trí đáp ứng hai yếu tố hiếm có: Trung tâm phần hoa và tầm nhìn ra biển

### Đại lộ Hùng Vương

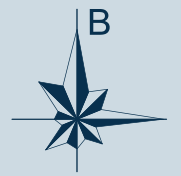
Lộ giới 42m huyết mạch nối liền quốc lộ 1A

### Ba tuyến đường nội khu thông thẳng ra biển

Trần Nhân Tông

Lý Nam Đế

An Dương Vương



BIỂN ĐÔNG



Scandia Resort

Trung tâm  
Thể dục thể thao

QUẢNG TRƯỜNG  
NGHINH PHONG

Ngân hàng  
Vietinbank

Bệnh viện  
Đa Khoa

Quảng  
Trường 1/4

TT Hành Chính  
Tỉnh Phú Yên

Nguyễn Tất Thành - QL 1A

Hùng Vương

Trần Nhân Tông

Lý Nam Đế

Lê Duẩn

Bãi Tắm Biển Tuy Hòa

Lê Duẩn

Hùng Vương

Trần Phú

Nguyễn Huệ

Lý Thường Kiệt

Trần Hưng Đạo

Trần Hưng Đạo

Bạch Đằng

Sông Đà Rằng

Sông Đà Rằng

Cầu Hùng Vương





LÂU ĐÀI  
TRÊN ĐẠI LỘ BIỂN



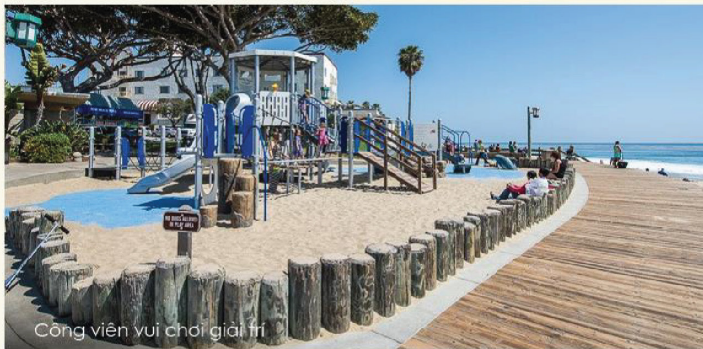
Định vị là dự án boutique hotels ấn tượng bậc nhất Phú Yên, Regal Maison Phu Yen kiêu kỳ như những tòa lâu đài châu Âu dành riêng cho giới hoàng tộc, là địa điểm tuyệt vời để kinh doanh và nghỉ dưỡng trên đại lộ Hùng Vương, phóng tầm mắt ra bãi biển Tuy Hòa xinh đẹp. Với vị trí và tiện ích đẳng cấp, cùng hệ vật liệu hàng đầu thế giới, Regal Maison Phu Yen chắc chắn sẽ mang đến sự hài lòng cho gia chủ và du khách tham quan.



## TIỆN ÍCH NỘI KHU



Tại căn B 22  
Wine & Cigar (Habanos Cuba)



Định vị là dự án boutique hotels ấn tượng bậc nhất Phú Yên, Regal Maison Phu Yen kiêu kỳ như những tòa lâu đài châu Âu dành riêng cho giới hoàng tộc, là địa điểm tuyệt vời để kinh doanh và nghỉ dưỡng trên đại lộ Hùng Vương, phóng tầm mắt ra bãi biển Tuy Hòa xinh đẹp. Với vị trí và tiện ích đẳng cấp, cùng hệ vật liệu hàng đầu thế giới, Regal Maison Phu Yen chắc chắn sẽ mang đến sự hài lòng cho gia chủ và du khách tham quan.



**KIẾN TRÚC LÂU ĐÀI  
TẠI SHOPHOUSE  
ĐỘC NHẤT VIỆT NAM**

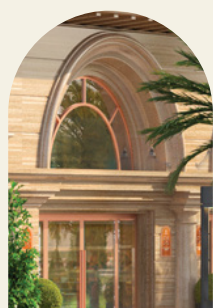
- Chiều cao 21m ấn tượng
- Mái vòm 8m thông tầng
- Kiến trúc châu Âu chuẩn mực



Vẻ đẹp của ngôn ngữ kiến trúc sang trọng được tôn vinh tối đa bằng kỹ thuật xây dựng đỉnh cao, quy trình nghiệm thu khắc khe và sự hợp tác từ các nhà cung cấp danh tiếng hàng đầu thế giới. Đất Xanh Miền Trung không ngần ngại đầu tư gấp 3-5 lần so với các sản phẩm cùng phân khúc trên thị trường để kiến tạo nên một công trình trường tồn theo năm tháng, tích lũy giá trị văn hóa theo thời gian, là đại diện tiếng nói cho phong cách, lối sống tinh tế của gia chủ



## HỆ VẬT LIỆU XA XỈ ĐẲNG CẤP



Mặt tiền ốp đá Marble Travertine  
(Tây Ban Nha)



Sơn bột tĩnh điện AkzoNobel  
(Hà Lan) bền màu trên 25 năm



Cửa nhôm EuroWindow hệ E100,  
độ dày nhôm 3mm



Phụ kiện cửa CMECH (Mỹ)  
Hafele (Đức)



Mái ngói Fuji màu  
(Nhật Bản)



Kính hộp Kibing phủ 2 lớp Low-E  
cản tia UV tới 95% (Malaysia)



Sơn giả đá Kikusui  
(Nhật Bản)



Tay vịn lan can Omega đặc,  
hoa văn thép rèn thủ công



Thiết bị chiếu sáng thông minh  
nhập khẩu



Gạch ban công Kingres  
Chống trượt (Malaysia)

# BÃI TẮM BIỂN TUY HÒA

SCANDIA RESORT

KHU NGHỈ DƯỠNG

CHUỖI NHÀ HÀNG

KHU NHÀ HÀNG

◀◀ ĐỘC LẬP ▶▶

KHU DU LỊCH SINH THÁI

KHU SINH THÁI

ROSA ALBA RESORT

KHU NGHỈ DƯỠNG

◀◀ LÊ DUẨN ▶▶

◀◀ TRẦN NHÃN TÔNG ▶▶

SPORT PARK  
CVY 007

◀◀ LƯƠNG ĐÌNH ▶▶

◀◀ TP. QUY NHƠN ▶▶

◀◀ HÙNG VƯƠNG ▶▶



## MẶT BẰNG TỔNG THỂ



Regal Maison gây ấn tượng bởi tổng thể nguy nga nhờ chiều cao tới 21m, kiến trúc thông tầng kết hợp cùng mái vòm ấn tượng như một tòa lâu đài tân cổ điển châu Âu. Đây không chỉ là một dự án ấn tượng nhất Phú Yên mà còn xác lập vị thế của một chuỗi boutique đẳng cấp, độc nhất Việt Nam.

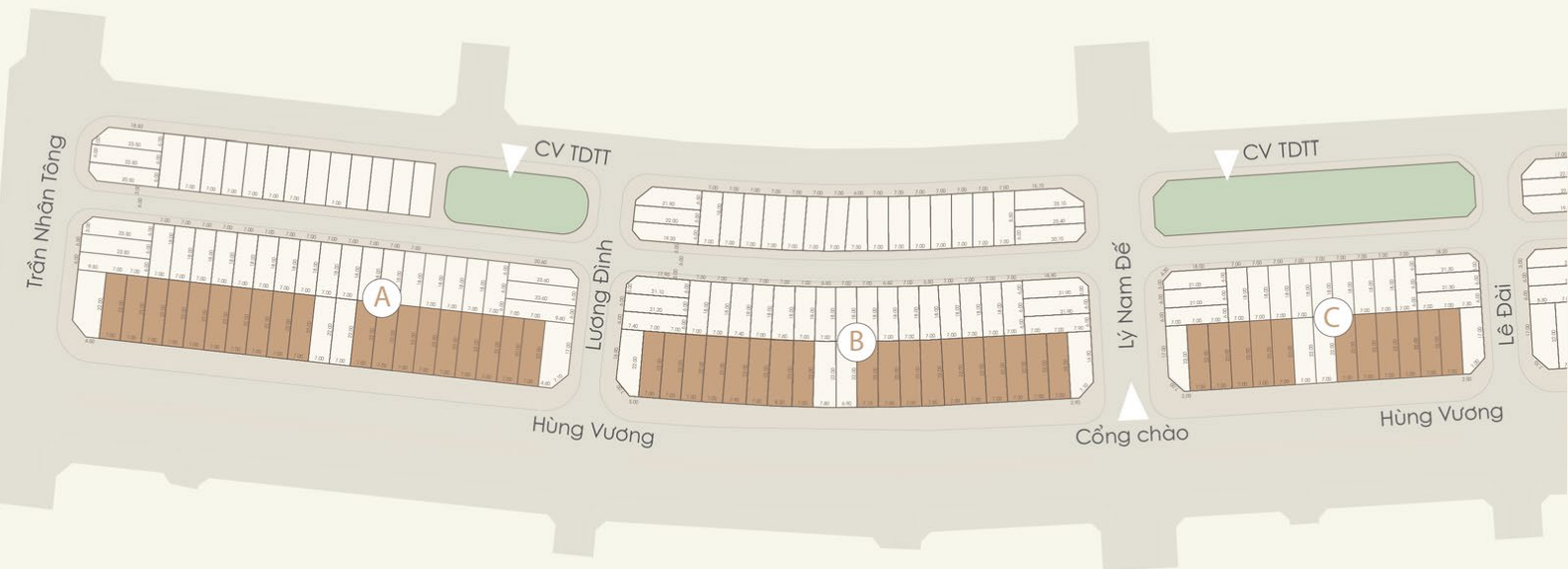
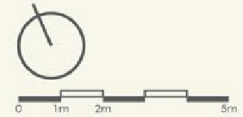
# MẪU NHÀ ĐIỂN HÌNH

Diện tích lô đất: 156 - 167.27m<sup>2</sup>

Diện tích xây dựng: 123.9m<sup>2</sup>

Mật độ xây dựng: 80%

Tổng diện tích sàn: 589.35m<sup>2</sup>



**Mặt bằng tầng 1 (123.90m<sup>2</sup>)**

- A : Shophouse
- B : Toilet
- C : Thang máy
- D : Bếp
- E : Sân vườn



**Mặt bằng tầng 2 (96.40m<sup>2</sup>)**

- A : Shophouse
- B : Toilet
- C : Thang máy
- D : Phòng khách



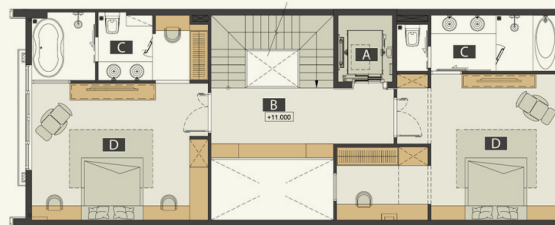
**Mặt bằng tầng 3 (133.70m<sup>2</sup>)**

- A : Thang máy
- B : Sảnh chung
- C : Toilet phòng Premium
- D : Phòng ngủ Premium



**Mặt bằng tầng 4 (123.80m<sup>2</sup>)**

- A : Thang máy
- B : Sảnh chung
- C : Toilet phòng Premium
- D : Phòng ngủ Premium



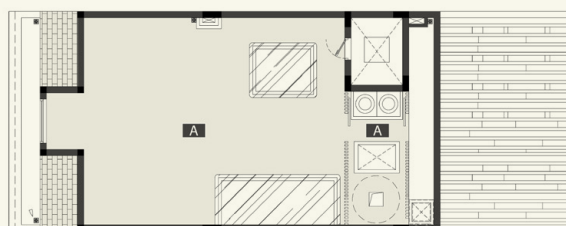
**Mặt bằng tầng 4 (124.50m<sup>2</sup>)**

- A : Thang máy
- B : Sảnh chung
- C : Toilet phòng Premium
- D : Phòng ngủ Premium
- E : BBQ ngoài trời



**Mặt bằng tầng mái (111.00m<sup>2</sup>)**

- A : Khu kỹ thuật
- B : Sàn máy bê tông



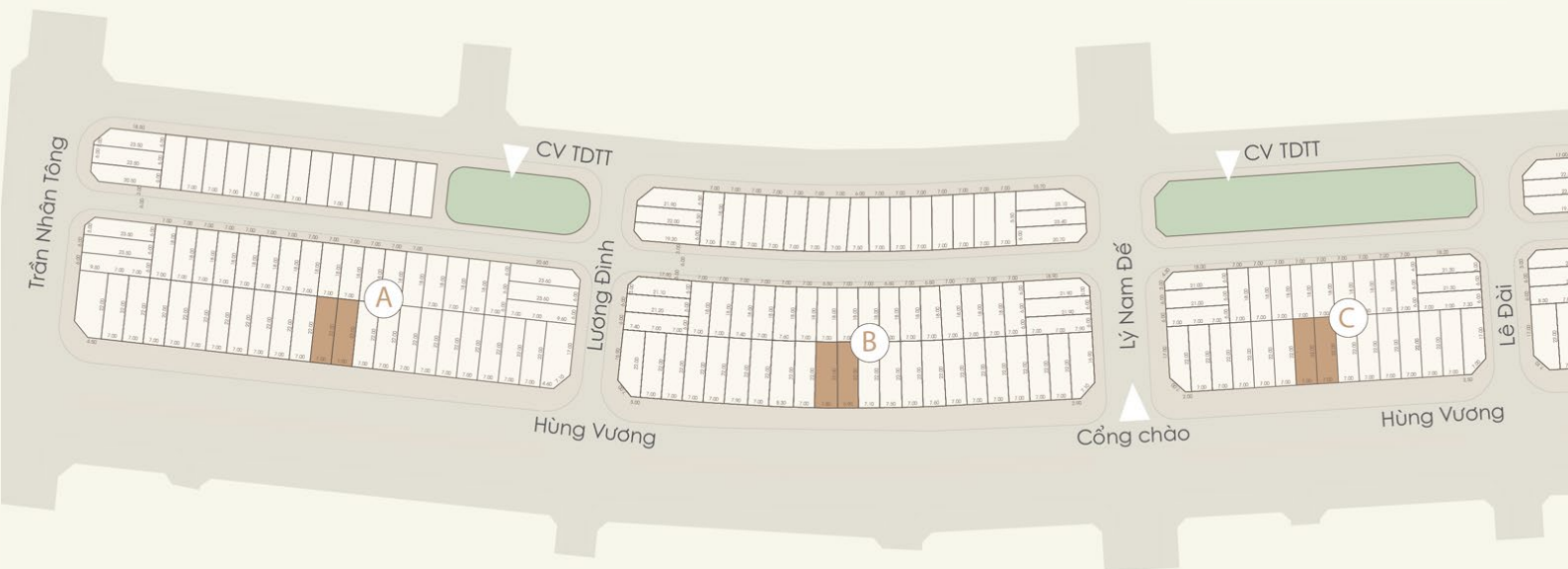
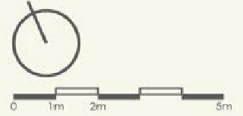
# MẪU NHÀ CĂN GỘP VIP

Diện tích lô đất:  $154\text{m}^2 + 154\text{m}^2 = 308\text{m}^2$

Diện tích xây dựng:  $247.8\text{m}^2$

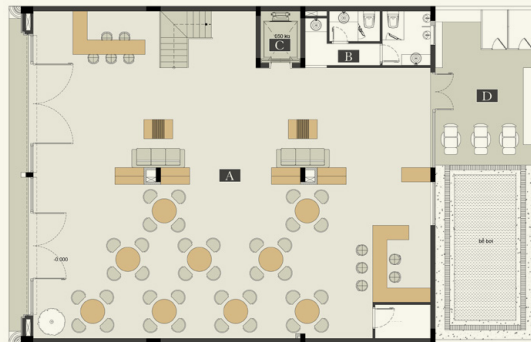
Mật độ xây dựng: 80%

Tổng diện tích sàn:  $1173.4\text{m}^2$



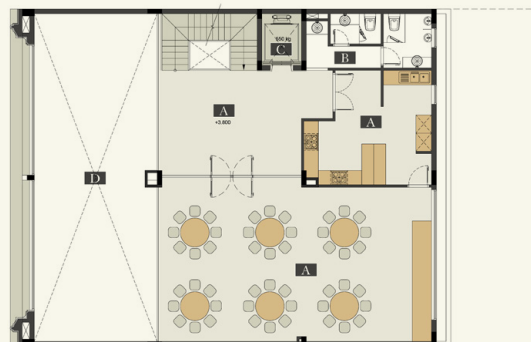
## Mặt bằng tầng 1 (247.80m<sup>2</sup>)

- A : Shophouse
- B : Toilet
- C : Thang máy
- D : Sân vườn



## Mặt bằng tầng 2 (189.6m<sup>2</sup>)

- A : Shophouse
- B : Toilet
- C : Thang máy
- D : Thông tầng



**Mặt bằng tầng 3 (267.39m<sup>2</sup>)**

- A : Sảnh chung
- B : Thang máy
- C : Toilet Premium
- D : Phòng ngủ Premium



**Mặt bằng tầng 4 (247.00m<sup>2</sup>)**

- A : Sảnh chung
- B : Thang máy
- C : Toilet Premium
- D : Phòng ngủ Premium



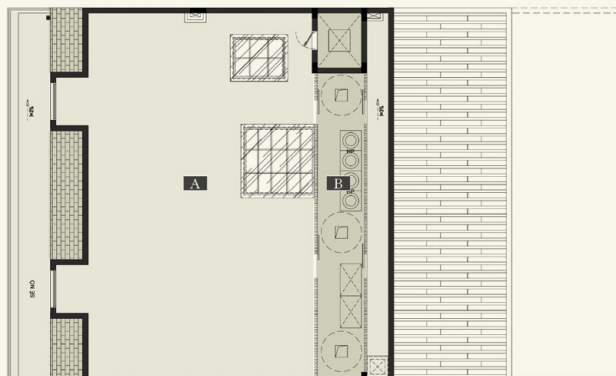
**Mặt bằng tầng 5 (247.00m<sup>2</sup>)**

- A : Sảnh chung
- B : Thang máy
- C : Toilet Premium
- D : Phòng ngủ Premium
- E : Phòng giặt, phơi
- F : Không gian BBQ



**Mặt bằng tầng mái (222.35m<sup>2</sup>)**

- A : Mái bê tông
- B : Khu kỹ thuật



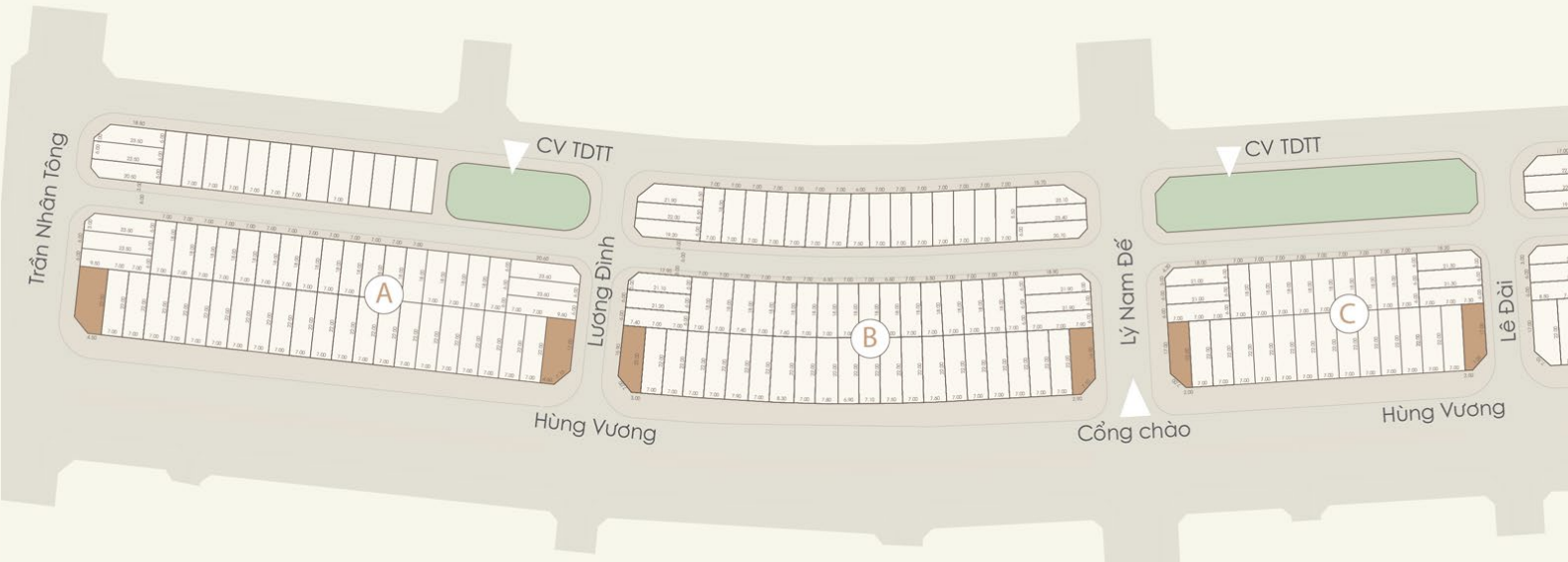
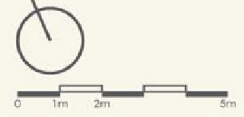
# MẪU NHÀ CĂN GÓC

Diện tích lô đất: 196.5m<sup>2</sup>

Diện tích xây dựng: 156m<sup>2</sup>

Mật độ xây dựng: 80%

Tổng diện tích sàn: 780m<sup>2</sup>



### Mặt bằng tầng 1 (156.00m<sup>2</sup>)

- A : Shophouse
- B : Toilet
- C : Thang máy
- D : Sân vườn



### Mặt bằng tầng 2 (131.20m<sup>2</sup>)

- A : Shophouse
- B : Toilet
- C : Thang máy



### Mặt bằng tầng 3 (193.12m<sup>2</sup>)

- A : Thang máy
- B : Phòng ngủ Premium
- C : Toilet phòng Premium
- D : Sảnh chung
- E : Ban công



### Mặt bằng tầng 4 (147.12m<sup>2</sup>)

- A : Thang máy
- B : Phòng ngủ Premium
- C : Toilet phòng Premium
- D : Sảnh chung



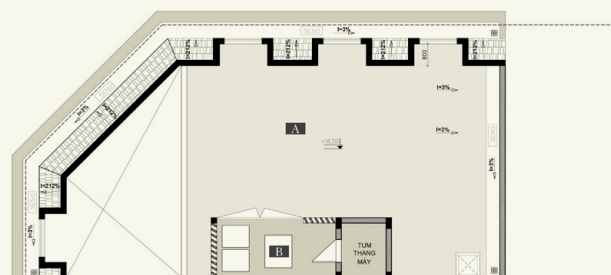
### Mặt bằng tầng 5 (156.37m<sup>2</sup>)

- A : Thang máy
- B : Không gian sinh hoạt chung
- C : Toilet
- D : Sân thượng BBQ



### Mặt bằng tầng mái (136.15m<sup>2</sup>)

- A : Sân máy
- B : Tum kỹ thuật



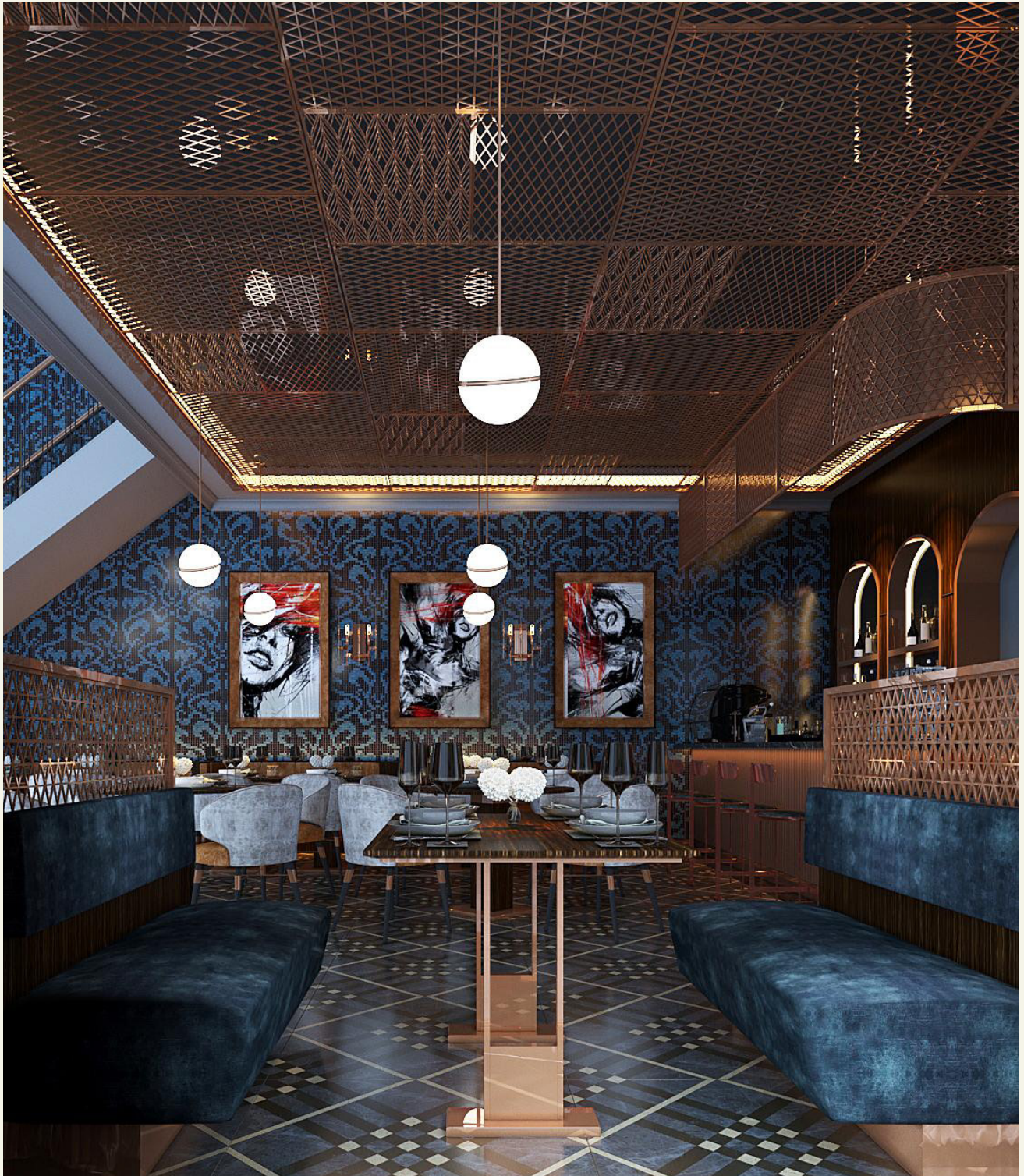


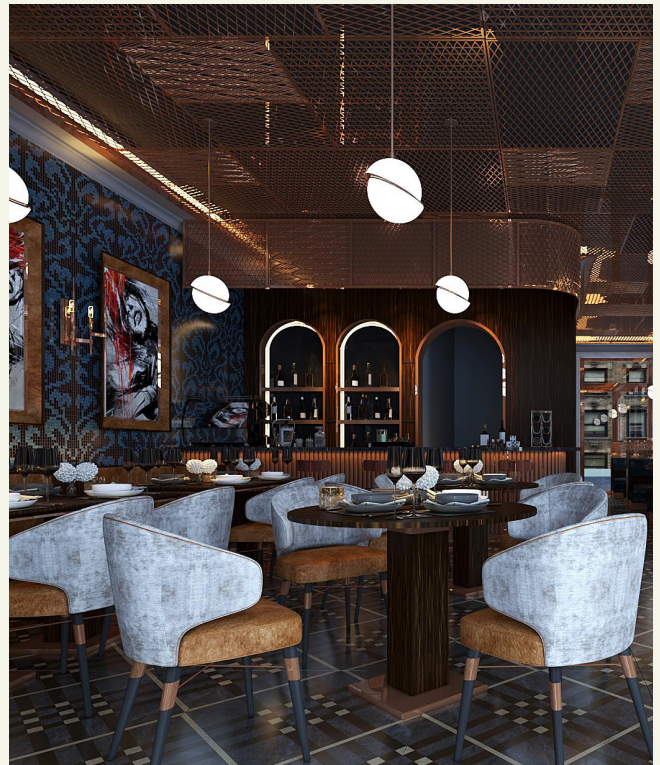
PHỐI CẢNH NỘI THẤT





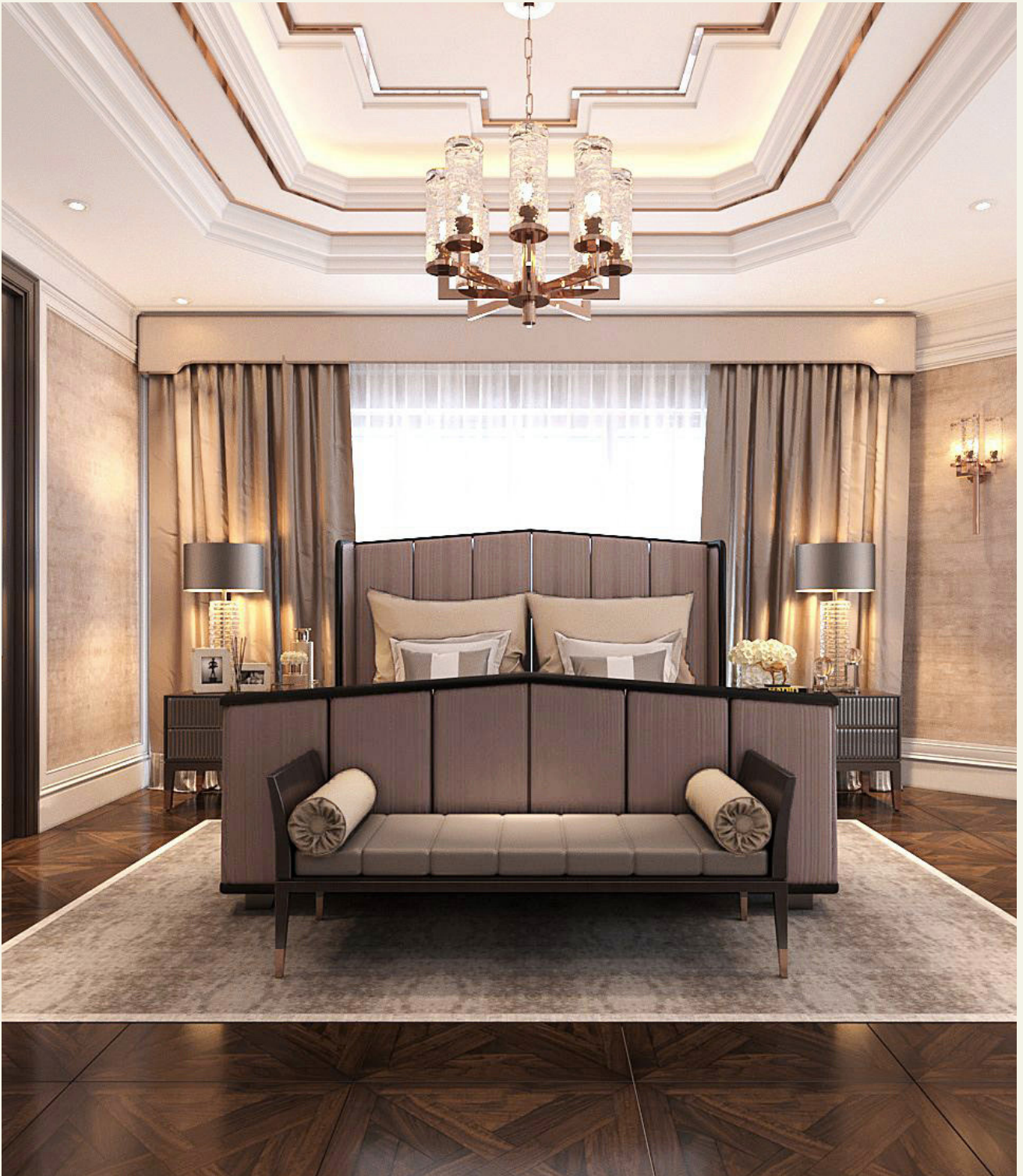
Phối cảnh nội thất Tầng 1





Phối cảnh nội thất Tầng 1





## Phối cảnh nội thất Tầng 3

*Phòng ngủ master*





## Phối cảnh nội thất Tầng 3

*Phòng ngủ master*





## Phối cảnh nội thất Tầng 3

*Phòng ngủ master*





## Phối cảnh nội thất Tầng 3

*Phòng ngủ thường*





### Phối cảnh nội thất Tầng 3

*Phòng ngủ thường*





## Phối cảnh nội thất Tầng 4

*Phòng ngủ master*





## Phối cảnh nội thất Tầng 4

*Phòng ngủ master*





## Phối cảnh nội thất Tầng 4

*Phòng ngủ thường*





## Phối cảnh nội thất Tầng 5

*Phòng khách*





## Phối cảnh nội thất Tầng 5

*Phòng ăn*





Phối cảnh nội thất Tầng 5  
*Phòng bếp*





Phối cảnh nội thất Sảnh thang





## CHÍNH SÁCH BÁN HÀNG



# THANH TOÁN VAY NGÂN HÀNG

CỌC 1 TỶ VNĐ

Trong vòng  
15 ngày kể từ  
ngày đặt  
cọc

Thanh toán đủ  
**30%**

Trong vòng  
60 ngày kể từ  
ngày đặt  
cọc

Thanh toán đủ  
**70%**

ƯU ĐÃI  
CHIẾT KHẤU

**20%**



# THANH TOÁN 01 NĂM

CỌC 1 TỶ VNĐ

Trong vòng  
15 ngày kể từ  
ngày đặt  
cọc

Thanh toán đủ

**50%**

Ngày  
15/06/2023

Thanh toán đủ

**20%**

Ngày  
15/12/2023

Thanh toán đủ

**25%**

Ngày  
15/01/2024

Thanh toán đủ

**5%**

ƯU ĐÃI  
CHIẾT KHẤU

**32%**

# THANH TOÁN 01 THÁNG

CỌC 1 TỶ VNĐ

Trong vòng  
15 ngày kể từ  
ngày đặt  
cọc

Thanh toán đủ

**95%**

Trong vòng  
60 ngày kể từ  
ngày đặt  
cọc

Thanh toán đủ

**5%**

ƯU ĐÃI  
CHIẾT KHẤU

**39%**



# ƯU ĐÃI HỖ TRỢ LÃI SUẤT

HỖ TRỢ VAY TỐI ĐA

70%

THỜI GIAN VAY

35  
năm

HỖ TRỢ LÃI SUẤT

0%

ÂN HẠN NỢ GỐC

24  
tháng

## CHÍNH SÁCH ĐẶC QUYỀN DÀNH CHO HỘI VIÊN REGAL HOMES

HỆ SINH THÁI	QUYỀN LỢI	GOLD	PLATINUM	DIAMOND
HOMES	Sử dụng hệ thống tiện ích của Regal Exclusive trên toàn quốc	Miễn phí	Miễn phí	Miễn phí
	Giảm giá mua các sản phẩm của Regal Homes	1%	3%	5%
	Tặng quà nhân dịp sinh nhật, lễ Tết	Theo quy định	Theo quy định	Theo quy định
	Trang trí nhà cửa nhân dịp lễ Tết	Theo quy định	Theo quy định	Theo quy định
	Giảm giá các dịch vụ tiện ích của Regal Homes (Dịch vụ vệ sinh nhà cửa, chăm sóc em bé, ...)	10%	15%	20%
HOTELS	Sử dụng các dịch vụ tiện ích dự án Regal Homes (Hồ bơi, Gym, Tennis, ...)	Miễn phí	Miễn phí	Miễn phí
	Đêm nghỉ miễn phí tại Regal Hotels	3 đêm	7 đêm	12 đêm
	Giảm giá phòng theo quy định của đơn vị quản lý khách sạn	15%	20%	30%
MALL	Dịch vụ xe đưa đón tại sân bay	Miễn phí	Miễn phí	Miễn phí
	Giảm giá mua sắm tại các đơn vị hợp tác với Regal Mall	Theo quy định	Theo quy định	Theo quy định
	Nhận các thông tin ưu đãi ...	Miễn phí	Miễn phí	Miễn phí
FOOD	Giảm giá tại các nhà hàng của Regal Food & hệ thống Cafe	15%	20%	30%
	Giảm giá tại các chuỗi siêu thị tiện lợi	3%	5%	7%
	Giảm giá khi tham gia các event Regal Food	10%	20%	30%



# REGAL MAISON



**DATXANH MIEN TRUNG**

VIET NAM SMART CITY

CÔNG TY CỔ PHẦN ĐÔ THỊ THÔNG MINH VIỆT NAM  
TRỤ SỞ CHÍNH: 386 ĐIỆN BIÊN PHỦ, QUẬN THANH KHÊ, TP ĐÀ NẴNG  
VP QUẢNG NGÃI: 489 QUANG TRUNG, P. NGUYỄN NGHIÊM, TP QUẢNG NGÃI  
VP QUẢNG BÌNH: 45 TRẦN HƯNG ĐẠO, TP ĐỒNG HỚI